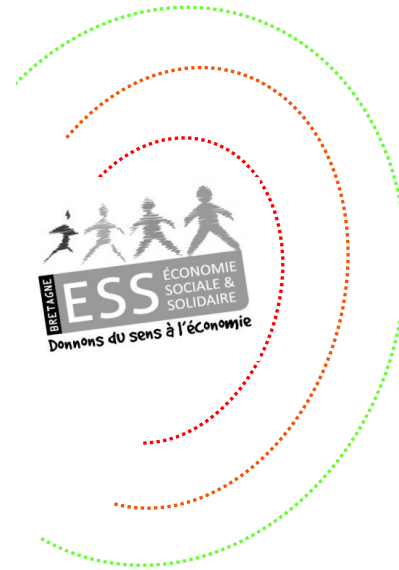




SCIC sarl **KEJAL**  
02 rue du Petit Pré  
22100 QUEVERT  
Tél : 0981653046  
Mail : [info@kejal.fr](mailto:info@kejal.fr)  
Site : [www.kejal.fr](http://www.kejal.fr)  
Siret : 47917849300066  
APE : 855C



## BROCHURE DE PRESENTATION *Formation CREOPSS 22*

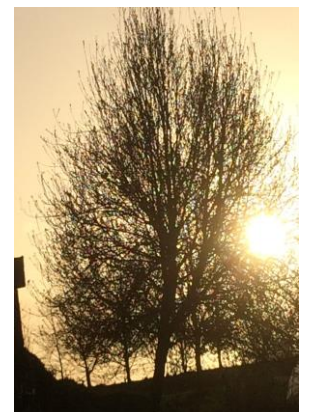
### **Entrepreneur(e) de l'économie solidaire et du développement durable**

*Certification professionnelle  
niveau 5 (nomenclature européenne : BAC+2)  
RNCP n°28120  
Parution au Journal officiel du 21 avril 2017  
Organisme certificateur : SCIC KEJAL*

**Formation pour des porteurs et porteuses de projet de création d'activités  
et visant la certification professionnelle :**

**"Entrepreneur-e de l'économie solidaire et du développement durable"**

- La formation CREOPSS vise principalement à outiller le porteur ou la porteuse de projet en méthodes et à lui apporter les connaissances techniques nécessaires pour créer et gérer une entreprise, plus spécifiquement les entreprises inscrites dans des démarches d'économie sociale et solidaire et de développement durable.
- Le projet de chaque participant(e) est le support principal pour s'approprier les contenus des interventions en les appliquant directement sur le projet envisagé.
- **L'objectif principal est de permettre au ou à la futur(e) chef(fe) d'entreprise d'être autonome pour faire ses propres choix en matière de stratégies et de gestion.**



## ➔ **KEJAL, Société Coopérative d'intérêt Collectif, SARL**

La SCIC KEJAL est une Société Coopérative d'intérêt Collectif -SCIC- dont les principales activités reposent sur un centre de formation et un espace d'accompagnement de projets et d'entreprises.

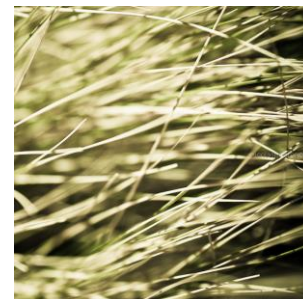
KEJAL a pour objet de favoriser la création et le développement d'activités concourant au développement durable, écologiquement soutenable et inscrites dans des démarches d'économie sociale, solidaire, locale et équitable.

La coopérative est composée d'associés, structures ou professionnel-le-s, œuvrant ensemble pour le développement d'une économie solidaire et soucieuse des équilibres écologiques.

Issu(e)s de différents secteurs (commerce, négoce, finances, animation, éducation populaire, formation...), les sociétaires de Kejal mettent en commun des compétences et des moyens complémentaires pour accompagner, conseiller et former des personnes ou des entreprises souhaitant s'inscrire dans ces démarches.

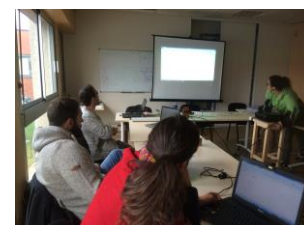
La coopérative apporte un espace pédagogique et d'expertise pour :

- concevoir et mettre en œuvre des formations adaptées pour des porteurs-euses de projet,
- construire des propositions de prestations de conseils, d'accompagnements, d'audits, d'études et de services, pour des personnes et des entreprises.



## ➔ **Le métier d'entrepreneur-e de l'économie solidaire et du développement durable**

- L'entrepreneur-e de l'économie solidaire et du développement durable est un-e cheff-e d'entreprise ou un-e responsable d'activités qui pilote et coordonne un projet dont les finalités s'inscrivent dans des démarches d'économie sociale, solidaire et de développement durable.  
Il-elle est avant tout un-e entrepreneur-e d'activités économiques : culturelles, sociales, écologiques, équitables et qui intervient lors de la création et au cours du développement de l'entreprise.
- Il-elle intervient sur des entreprises de petites tailles (moins de 10 salariés) qui peuvent être sous forme coopératives, associatives, SARL ou entreprises individuelles.
- Ses principales fonctions sont de développer les activités de l'entreprise, d'en assurer la gestion financière et administrative, d'animer les partenariats et la gouvernance, d'organiser et de planifier le travail.



- L'entrepreneur-e de l'économie solidaire et du développement durable peut également occuper des postes de responsable d'activités, de chargé-e de mission, de coordinateur-trice d'activités.



## ➔ CREOPSS 22



### ⊕ Responsable de formation:

- Sophie BETHENCOURT, cogérante et responsable formation SCIC KEJAL

### ⊕ Références

- REFERENCE GREF BRETAGNE: 1603333F-<http://www.formation.gref-bretagne.com>

### ⊕ Dates, lieu et horaires

- Du 27 avril au 30 septembre 2020
- au 9 RUE DE Robien 2200 SAINT BRIEUC
- du lundi au vendredi de 9h00 à 17h00

### ⊕ Durée parcours complet

- durée totale de la formation : 665 heures-
- durée en centre : 525 heures - durée en stage/étude de terrain : 140 heures

### ⊕ Public

- personne souhaitant créer ou reprendre une entreprise (artisanat, commerce, services...) **en entreprise individuelle, en société, en association ou coopérative.**
- personnes en charge de piloter la **création d'un projet ou d'une nouvelle activité pour une structure existante : entreprise, association, coopérative, collectivité...**

### ⊕ Pré-requis et conditions d'accès

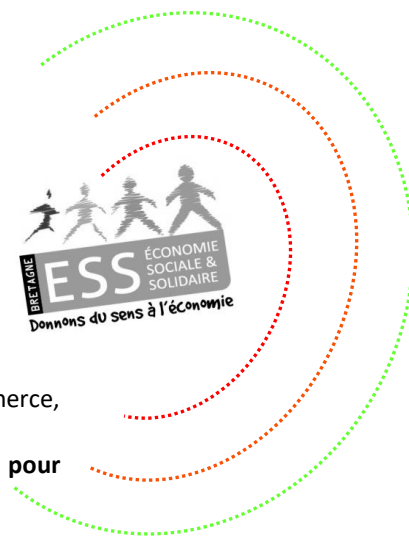
- Le dossier de candidature à remettre au centre de formation pour évaluer les capacités du-de la porteur-se de projet. **Il est demandé un écrit préalable** lors du dépôt de la candidature, celui-ci sera complété par un entretien.
- Cet écrit peut avoir été préparé lors de la formation pré-qualifiante "Initiation à l'entrepreneuriat social et solidaire" ou dans le cadre d'un autre dispositif.

### ⊕ Financements

- Le coût pédagogique est pris en charge par la Région Bretagne dans le cadre du Programme Bretagne Formation pour les personnes inscrites comme demandeurs d'emploi. Les personnes ne disposant plus d'indemnités de chômage pourront bénéficier d'une aide financière de la région Bretagne : le dossier de demande sera constitué avec le Centre de formation.
- Pour les salarié(e)s, un devis peut être réalisé par le centre de formation pour une prise en charge dans le cadre du plan de formation, dans le cadre d'un CIF ou du Compte Personnel de Formation (formation éligible au CPF).
- Des possibilités modulaires (inscriptions sur certains ateliers) peuvent être proposées pour les entrepreneur-es souhaitant approfondir des connaissances dans le cadre de la gestion de leur entreprise ou de leurs activités professionnelles mais ne peuvent s'inscrire dans le cadre de la certification si le parcours total est inférieur à 430 heures.

### ⊕ Tarifs de la formation :

- Coût pédagogique comprenant les interventions, les ateliers, les temps d'accompagnement individualisé, les fournitures et copies durant la période de formation : 5 775 €- 5460.00€ pour les demandeurs d'emploi
- Le centre de formation n'est pas assujéti à la TVA pour ses activités de formation
- L'hébergement et les repas ne sont pas compris



## ➤ Démarches à suivre pour déposer un dossier de candidature

Solliciter un dossier de candidature par mail à l'adresse suivante :

[demandeinscription@kejal.fr](mailto:demandeinscription@kejal.fr)



## ➔ Programme CREOPSS 22-2020

*Les objectifs pédagogiques détaillés sont précisés dans le dossier descriptif de la formation transmis lors de la demande de candidature*

### 6 modules :

- module 1- Conduite et gestion de projets
- module 2- Ethique et culture d'entreprise
- module 3- Territoire et développement local
- module 4- Gestion commerciale et marketing social et solidaire
- module 5- Gestion financière et bien être au travail
- module 6- Gestion juridique et gouvernance participative



## ➤ module 1- Conduite et gestion de projets

### ➤ Description :

**Le module conduite et gestion de projets vise à acquérir des compétences pour piloter et conduire le projet d'entreprise.**

➤ **Durée estimée :** 161 heures

### ➤ Objectifs généraux :

- ➔ identifier les différentes dimensions d'un projet d'entreprise
- ➔ construire et mettre en œuvre des méthodes d'investigation
- ➔ utiliser les supports informatiques de base : traitement de texte, tableur, diaporama
- ➔ utiliser un support de travail collaboratif
- ➔ présenter ses compétences de chef-fe d'entreprise
- ➔ identifier sa posture de pilote de projet
- ➔ créer des supports de communication
- ➔ rédiger un dossier projet
- ➔ soutenir oralement le projet



### ➤ Thèmes des ateliers

- méthodologie de projet et dossier projet
- portefeuille de compétences
- communication
- évaluation formative et suivi individuel





## module 2- Ethique et culture d'entreprise

### Description :

Le module éthique et culture d'entreprise vise à acquérir des compétences pour représenter l'éthique de l'entreprise, son concept, ses finalités et ses valeurs

**Durée estimée :** 52 heures

### Objectifs généraux :

- ⇒ acquérir des connaissances sur les concepts de l'économie sociale et solidaire et du développement durable
- ⇒ analyser ces concepts à partir d'initiatives concrètes et de démarches variées
- ⇒ analyser de façon critique des chartes, des actes d'engagement
- ⇒ exprimer ses propres choix d'engagement et le positionnement éthique de l'entreprise

### Thèmes des ateliers

- **entreprenariat et économie sociale et solidaire**
- **démarche de développement durable dans l'entreprise**



## module 3- Territoire et développement local

### Description :

Le module territoire et développement local vise à acquérir des compétences pour ancrer l'entreprise dans le territoire et le développement local

**Durée estimée :** 32 heures + 14 heures selon choix d'option

### Objectifs généraux :

- ⇒ acquérir des connaissances sur le concept de développement local durable
- ⇒ recueillir et analyser des données pertinentes sur les caractéristiques sociologiques, culturelles, économiques et écologiques d'un territoire
- ⇒ savoir identifier les acteurs du territoire, leurs caractéristiques, leurs compétences
- ⇒ se préparer à formaliser des partenariats avec les acteurs du territoire : communication, collaborations, conventions...
- ⇒ expliquer la place de l'entreprise dans les dynamiques locales
  - ⇒ en fonction de l'option de recherche retenue : acquérir une méthode d'investigation pour comprendre et analyser des problématiques sociales

### Thèmes des ateliers

- **le projet et le développement local**
- **les partenariats et leur formalisation**
- **option diagnostic**



## module 4- Gestion commerciale et marketing social et solidaire

### 🌱 Description :

Le module **gestion commerciale et marketing social et solidaire** vise à acquérir des compétences pour analyser un marché, concevoir l'offre de services et ses différentes déclinaisons

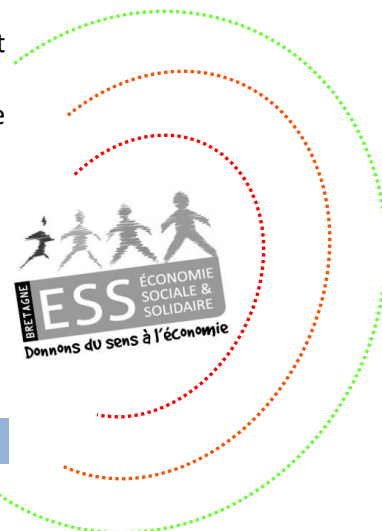
🌱 **Durée estimée** : 77 heures + 14 heures selon choix d'option

### 🌱 Objectifs généraux :

- ➡ acquérir des connaissances sur les notions de filière et de marché
- ➡ découvrir le marketing social et solidaire à partir d'initiatives concrètes
- ➡ apprendre à construire une offre de services et les éléments qui la composent (labels, certifications, conditions d'exercice, clientèle, caractéristiques du marché...)
- ➡ apprendre à utiliser des outils opérationnels (planification, organisation, contrats, publicité...)
- ➡ apprendre à établir un prix de vente
- ➡ présenter le plan de développement commercial dans son environnement économique et éthique
  - ➡ en fonction de l'option de recherche retenue : acquérir une méthode d'investigation pour conduire une enquête clients

### 🌱 Thèmes des ateliers

- 🟩 l'étude de marché
- 🟩 l'offre de services
- 🟩 option enquête clients



## module 5- Gestion financière et bien être au travail

### 🌱 Description :

Le module **gestion financière et bien-être au travail** vise à acquérir des compétences pour gérer les finances et organiser le travail

### Atelier gestion financière

🌱 **Durée estimée** : 77 heures

### 🌱 Principaux objectifs sur le volet gestion financière :

- ➡ acquérir les techniques de base de la comptabilité
- ➡ apprendre à réaliser les calculs de base
- ➡ connaître les procédures comptables
- ➡ utiliser des tableurs et logiciels de prévisions financières
- ➡ savoir élaborer un devis, une facture
- ➡ identifier les financements possibles
- ➡ apprendre à élaborer les budgets prévisionnels

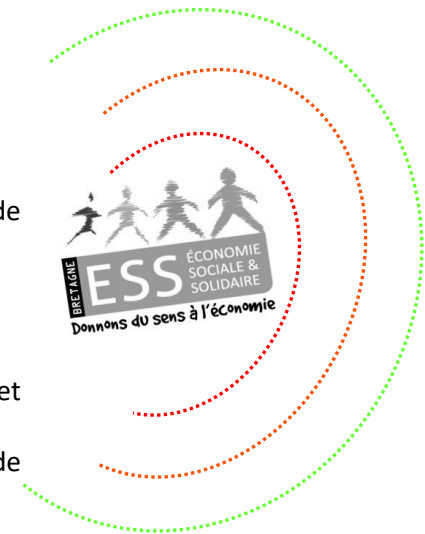


## Atelier management et organisation du travail

⊕ **Durée estimée:** 49 heures

⊕ **Principaux objectifs sur le volet organisation du travail :**

- ⇒ acquérir des notions sur les différentes formes de management
- ⇒ acquérir les notions de base en droit du travail
- ⇒ apprendre à repérer des besoins en compétences, à rédiger des fiches de postes et des contrats de travail
- ⇒ connaître les principaux actes de gestion du volet social
- ⇒ apprendre à créer des outils de planification et d'organisation d'une équipe
- ⇒ argumenter de ses choix de management et d'organisation du travail
- ⇒ apprendre à construire des outils d'évaluation du bien être au travail et identifier des solutions
- ⇒ présenter et argumenter les choix financiers au regard des choix de management



## module 6- Gestion juridique et gouvernance participative

⊕ **Description :**

Le **module gestion juridique et gouvernance participative** vise à acquérir des compétences pour assumer la responsabilité juridique de l'entreprise et animer sa gouvernance

⊕ **Durée estimée :** 53 heures

⊕ **Objectifs généraux :**

- ⇒ mettre en place les procédures de création d'une structure juridique et planifier les actes de gestion administrative
- ⇒ présenter et argumenter ses choix de structuration juridique
- ⇒ présenter et argumenter ses choix de structuration de la gouvernance

⊕ **Thèmes des ateliers**

- formes juridiques
- gestion administrative
- gouvernance participative



## STAGE/ETUDE DE TERRAIN

**Durée :** 140 heures

**Les objectifs des périodes de stage/étude de terrain sont de deux natures :**

- **utiliser les périodes de stage/étude de terrain pour réaliser un certain nombre de travaux en lien avec les contenus de la formation et la progression pédagogique**
- **en extraire des données utiles au projet et traiter ces données dans la proposition projet**

La formation CREOPSS 22 "Entrepreneur-e de l'économie solidaire et de développement durable" existe depuis 2011 sur le territoire du Pays de DINAN et a déjà accueilli plus d'une centaine de stagiaires futur-e-s entrepreneur-e-s.



Elle est déployée sur 8 sites en BRETAGNE:

- CREOPSS 22 Quévert, organisée par KEJAL
- CREOPSS 22 Saint-Brieuc, co-organisée par KEJAL et Avant Premières
- CREOPSS 35 Saint-Malo et Rennes, organisée par Elan Créateur
- CREOPSS 29 Quimper et Brest, organisée par Chrysalide
- CREOPSS 56 Augan et Lanester, co-organisée par FILEO GROUP, Champ Commun et KEJAL



Et un site en ARDECHE :

- PARCOURS EVEIL organisé par AMESUD à Joyeuse

La formation CREOPSS 22 est mise en œuvre et animée dans le cadre d'un partenariat avec :



et est financée par la Région Bretagne dans le cadre du Programme Bretagne Formation.

